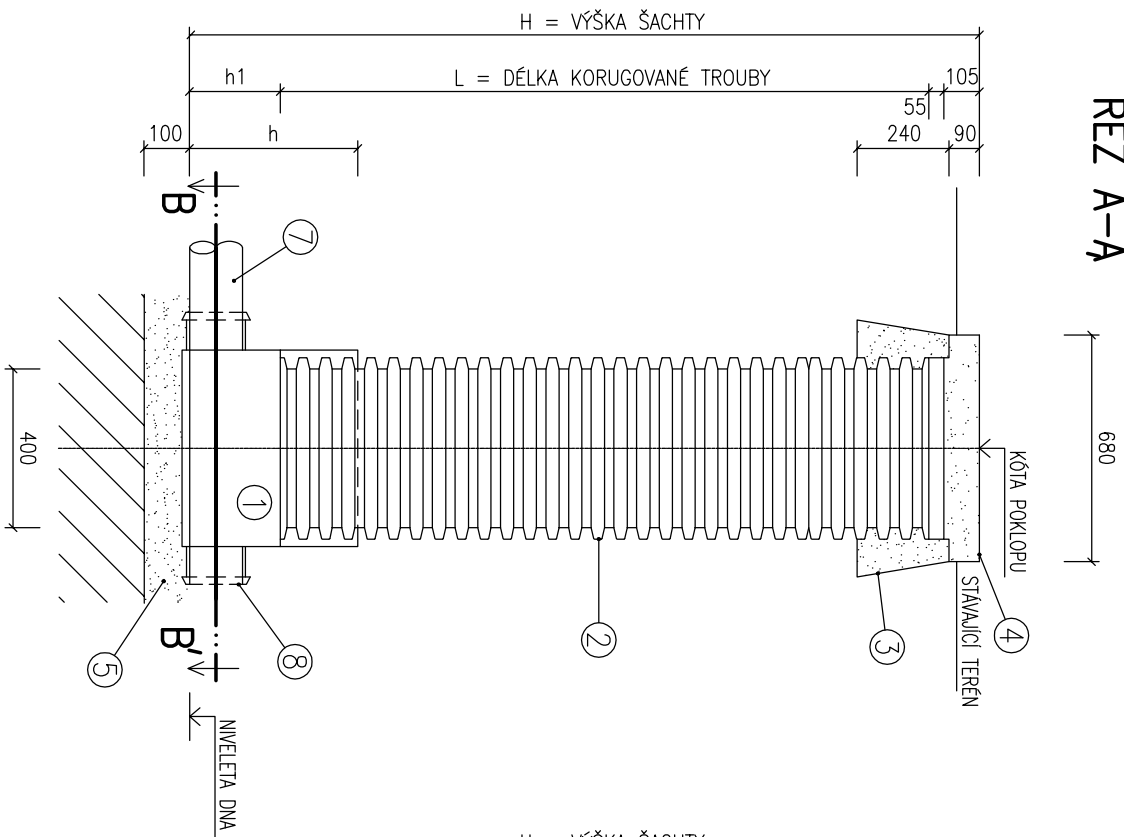


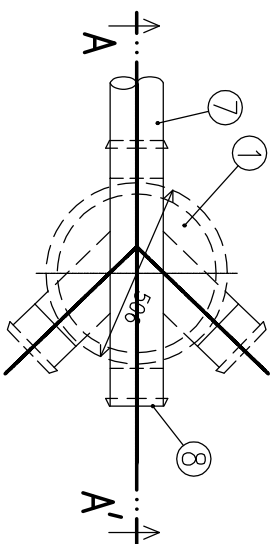
# SCHÉMA ČISTÍČI ŠACHTY DN 400

# OSAZENÍ PRŮBĚŽNÉ ŠACHTY

## ŘEZ A-A<sub>1</sub>

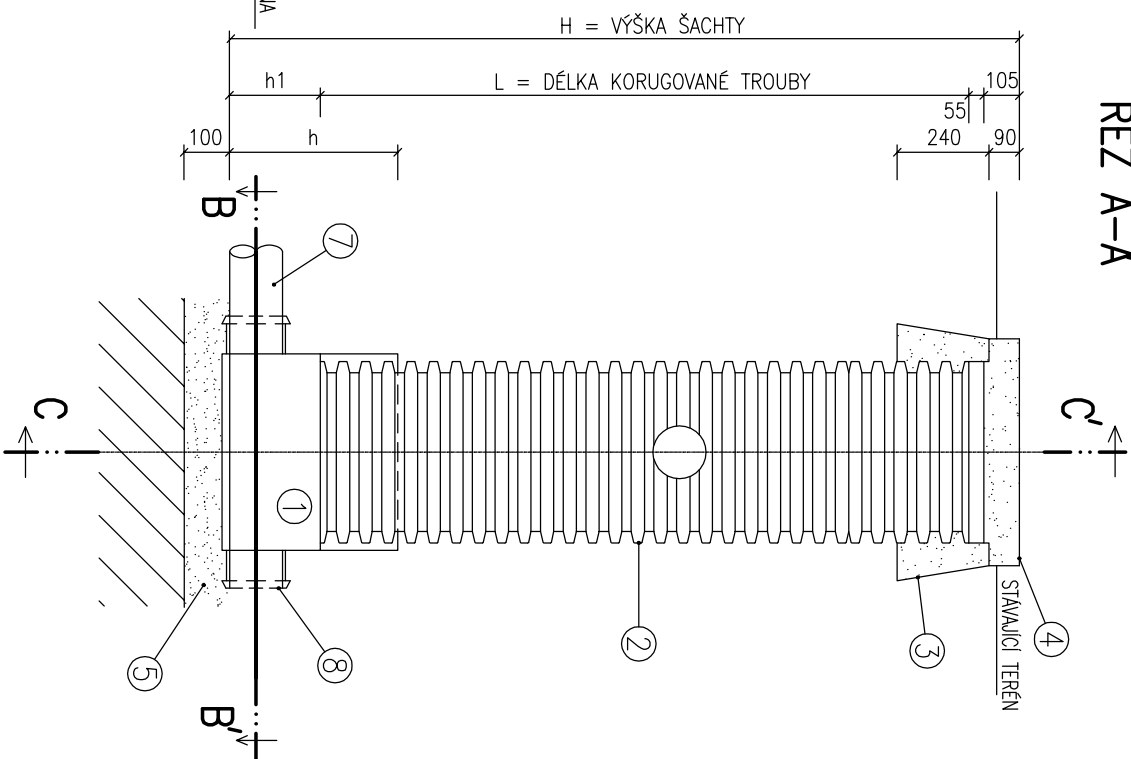


## ŘEZ B-B'

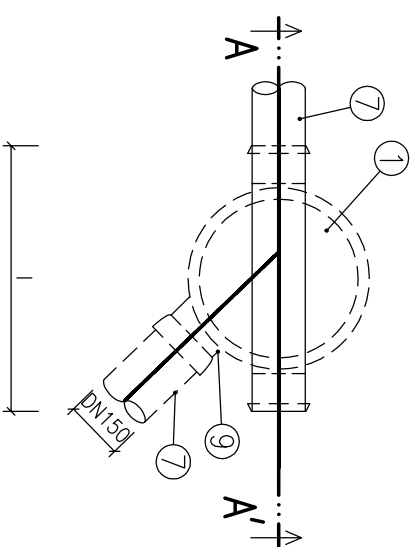


## OSAZENÍ JAKO SPÁDIŠTĚ

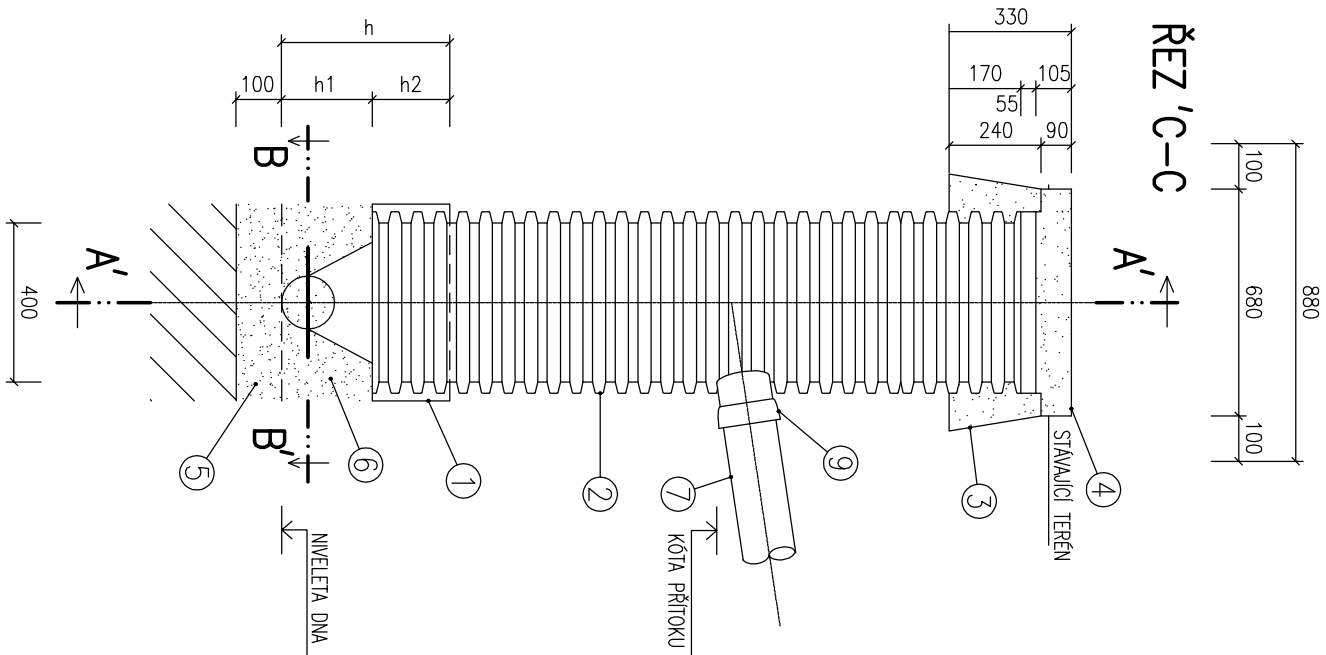
# ŘEZ A-A



## ŘEZ B-B'



# ŘEZ 'C-C



## LEGENDA

- 1 ŠACHTOVÉ DNO z PP
- 2 ŠACHTOVÁ KORUGOVANÁ TROUBA DN 400mm
- 3 BETONOVÝ KOLUS
- 4 BETONOVÝ POKLADP
- 5 PÍSKOVÝ PODSP
- 6 PÍSKOVÝ OBSTP
- 7 TROUBA PVC DN150(200) délky 200mm
- 8 ZÁSLEPENÍ PŘÍKOVKOVÉHO HRDLA ZATKOU 150(200)
- 9 SPOUKA "N-SITU" Dy160mm

Výpracovní: Ing. Pavel Skalica		Ing. Pavel Skalica	
Investor: Město Boskovice, IČO: 002 79 978, Masarykovo nám. 4/2, 680 18 Boskovice		Obří 27, 634 00 Brno	
Místo: k.ú.Hrádkov, p.č. 38, 43/1, 43/2, 43/3, 43/4, 44/3, 44/4, 89/1, 89/2		ZTI, KANAL., VODA, PLYN	
Stavba: NOVOSTAVBA OSADNIHO VÝBORU HRÁDKOV		IČO 747 07 701	
Hrádkov č.p. 13, 680 01 Boskovice			
Část: D.1.4 ZDRAVOTNÉ TECHNIČKÉ INSTALACE	Datum: 10/2018		
Obsah: VÝKRESY ŠACHTA DN400	Projekt pro provedení stavby		
Měřítko: 1:25	Č.výkresu: 12		